

管内検査カメラシステム

HS3040

KANTOOL

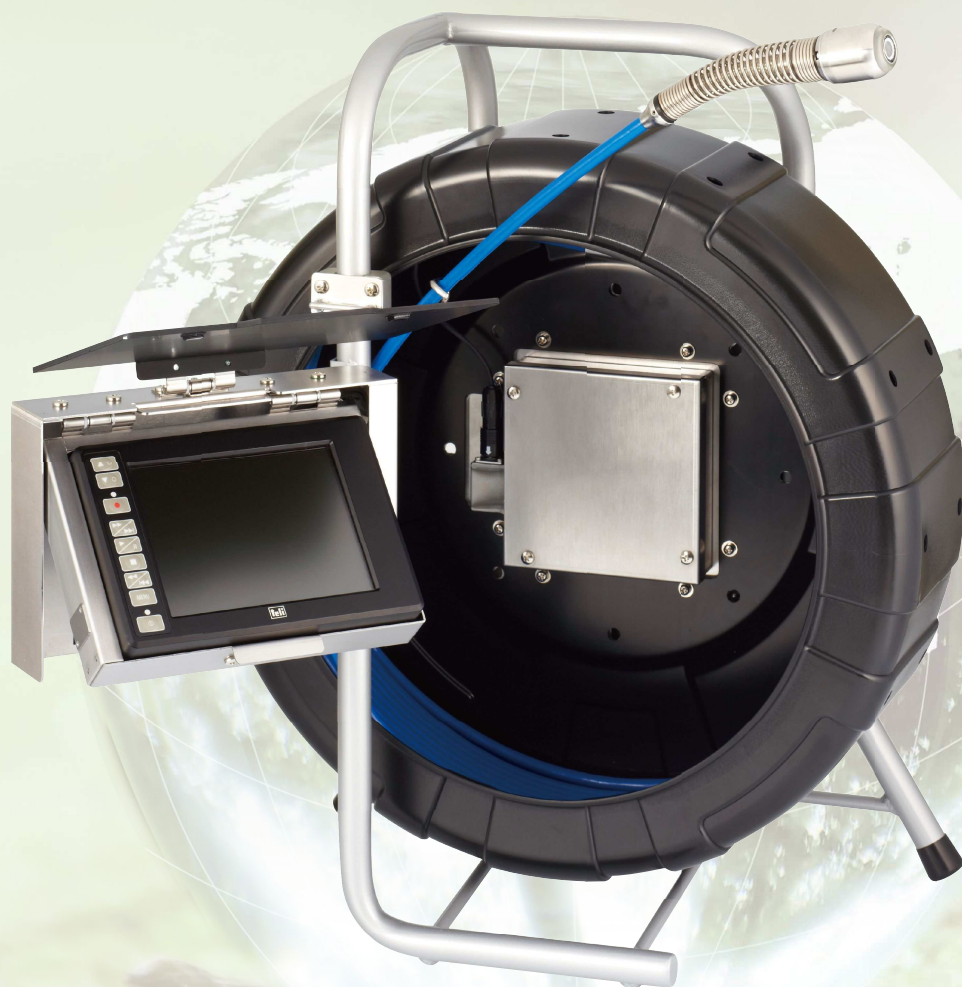
押し込み式カメラシステム

カメラケーブル 40m

カメラヘッド φ30 mm

1.0MPa 防水

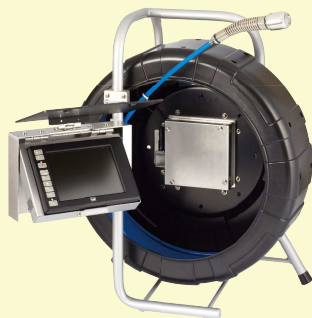
広角レンズと自動水平機能搭載



- カメラヘッド自動水平機能
- 高耐圧防水構造
- 超高輝度白色LED採用
- 画面上で繰り出し量を確認
- SD／SDHCカード対応
- 脱着式カメラヘッド
- 広角レンズを採用
- クラス最軽量ケーブルドラム
- 録画機能付カラーモニタ

HS3040 (管内検査カメラシステム)

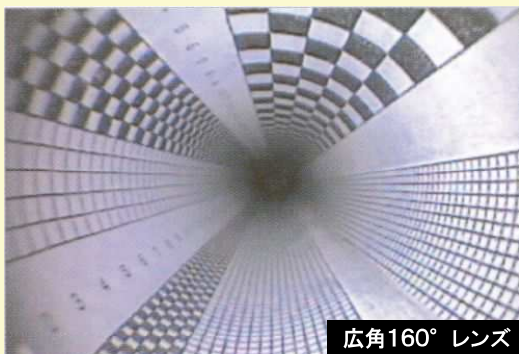
HS3040本体



HS3040仕様

寸法	カメラヘッド φ30mm	電源	AC100V
	本体430×523×242mm	消費電流	0.4A (typ)
質量	カメラヘッド 約90g	防水構造	水中形防水構造
	本体 約12kg	(ヘッド&ケーブル)	IP68 耐水圧1.0MPa カメラヘッド接続時
レンズ	F2.8f=2mm	カメラケーブル	φ8mm × 40m
液晶モニタ	5.6型 TFT-LCD	付属品	φ40、50mmスキッド
撮像素子	1/4型 30万画素CMOSセンサ		予備ケーブル (φ8mm × 40m)
照明	白色LED4灯	オプション	ケーブルガイドローラー&インターロックチューブ
TV方式	NTSC方式		φ90mmスキッド

広角160° レンズ



広角160° レンズ



従来レンズ



映像例

側視調査ができない押し込み型のカメラの欠点をカバーする広角（気中画角：160° 水中画角：96°）レンズを採用。ほぼ完璧に正対した側視に近い角度での検査を可能にし、光学的に深度が深く鮮明な映像と共に信頼性の高い観察の実現します。

画像記録装置 VR570



管内検査カメラを接続して、映像を見ながら静止画（JPG）動画（MP4）をSDカードに記録することが出来ます。

- 動画の圧縮方式にH.264を採用し、低ビットレート時に高品質な画像が記録可能です。
- 動画の録画再生中にも静止画記録が可能です。
- SDHCカード最大32GBに対応。長時間の録画が可能です。
（標準モード約24時間／32GB）
- 録画画像はMP4対応メディアプレイヤーなどによりパソコンなどで再生可能です。
- 明るく見やすい5.6型カラー液晶モニターを採用しています。

VR570仕様

LCD	5.6型TFTカラーLCD
解像度	フルカラーRGB 320 (H) × 234 (V)
有効表示範囲	113.3 (H) × 84.7 (V)
入出力信号	NTSC/PAL方式（切替式）PINコネクタ 入力×1 出力×1
記録メディア	SDカード／2GBまで SDHCカード／32GBまで
	推奨SD/SDHCカード 東芝製SDメモリーカード SD-Cシリーズ トランセンド製 TS1GSDC, TS2SDC, TS4GSDC6~TS16GSDHC6
記録画質	Full時 720 (H) × 480 (V) × MPEG4
電源	DC12V ± 5% 最大900mA
消費電力	最大10.8W
外形寸法	170mm × 120mm × 40mm（長さ × 幅 × 高さ）
質量	約570g

株式会社 カンツール

〒108-0073 東京都港区三田3丁目14-10 三田3丁目MTビル6階
TEL : 03-5427-6261 FAX : 03-3452-2311
http://www.kantool.co.jp/ Email : info-kantool@kantool.co.jp

北海道営業所 〒004-0031 TEL : 011-801-8881 FAX : 011-896-8885
北海道札幌市厚別区上野幌一条4丁目1-3

東京営業所 〒108-0073 TEL : 03-5427-6262 FAX : 03-3452-2355
東京都港区三田3丁目14-10 三田3丁目MTビル6階

松戸オフィス 〒271-0065 TEL : 047-308-3633 FAX : 047-308-3634
千葉県松戸市南花島向町315-5

フリーダイヤル 0120-812-432

名古屋営業所 〒452-0822 TEL : 052-504-2321 FAX : 052-504-3614
愛知県名古屋市中区小田井2-486

大阪営業所 〒536-0007 TEL : 06-7711-3470 FAX : 06-7711-3474
大阪府大阪市城東区成育1-6-26

九州営業所 〒812-0016 TEL : 092-474-4768 FAX : 092-474-4769
福岡県福岡市博多区博多駅南5-26-13（サンコー博多駅南101）

松戸センター 〒271-0065 TEL : 047-308-2271 FAX : 047-369-1161
千葉県松戸市南花島向町315-5

こちらのQRコードから
商品動画をご覧いただけます



PP170324_1000